

恵庭商工会議所  
役員・議員並びに会員の皆様へ

恵庭商工会議所

## 恵庭市内景況（マインド）調査へのご協力のお礼について

毎々、標記調査にご協力を頂きまして、誠にありがとうございます。つきましては、前回調査の集計結果概要について、以下の通りご報告申し上げます。詳細やご不明な点等がございましたら、商工会議所（TEL 34-1111：経営支援課）までお気軽にお問合せください。

### サンプル数の状況

調査年月	調査数	回答数	商 業	工 業	建設業	サービス業
R8.1月	199	92	18	30	25	19
		46.2【%】	19.6%	32.6%	27.2%	20.6%

（注）※ D.I値（景況判断指数）について

D.I.とは、ディフュージョン・インデックス（Diffusion Index）の略で、「増加」・「上昇」・「好転」したとする企業割合から、「減少」・「低下」・「悪化」したとする企業割合を差し引いた値です。

$D.I = (\text{増加・好転などの回答割合}) - (\text{減少・悪化などの回答割合})$

【 業況・採算：（好転）－（悪化） 売上：（増加）－（減少） 】

～ 本件に関する  
お問い合わせ先 ～

※ 印刷の不鮮明等がございましたら、  
お気軽にお問い合わせください。

〒 061-1444

恵庭市京町80番地

恵庭商工会議所 経営支援課

【TEL】

34-1111番

【FAX】

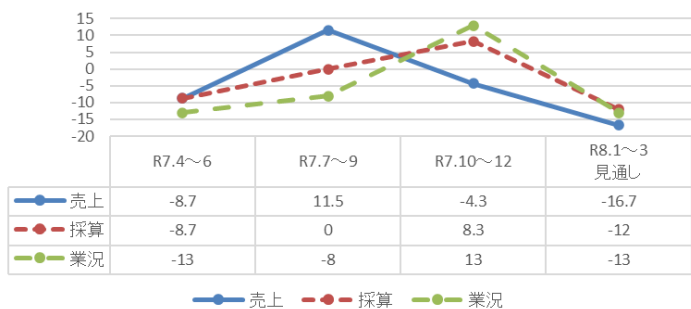
34-0133番

【Eメール】

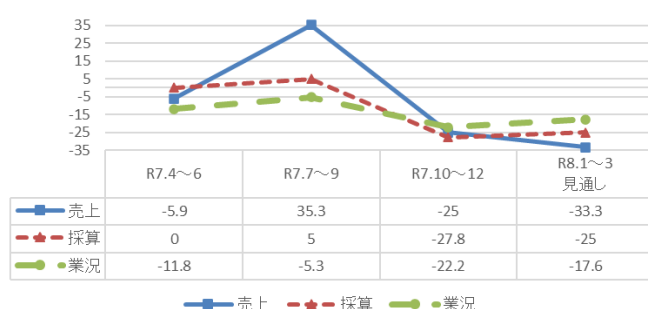
eniwacci@eniwa-cci.or.jp

恵庭市内 産業別 DI 【実 績】 令和7年4月～6月、7月～9月、10月～12月  
【見通し】 令和8年1月～3月見通し

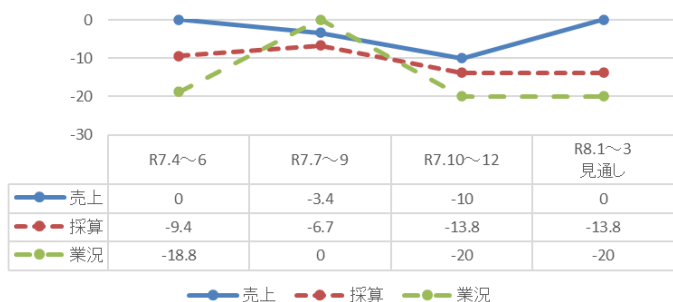
## 建設業



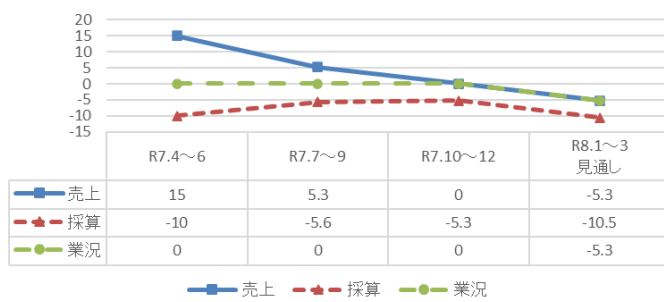
## 商 業



## 工 業



## サービス業



### 【建設業】

- ・今年度は9月以前の内容が良かったが、10～12月で見ると若干の売上減となった。幸い、仕入の上昇は販売単価に反映できている。
- ・公共事業受注減少につき売上減少。民間工事見積物件、何件か受注出来た。
- ・法改正により着工遅れが生じ、結果的には売上高はあまり変わらずです。
- ・取引、受注先、営業エリア、競合店舗・企業、多角化・新分野の問いは変動無し。R8年1月～3月の見通しの問いにも同様。

### 【工業】

- ・人手不足が大きな問題。省人化急務。
- ・値上げによる受注減
- ・ラピダスの影響はありません
- ・取引先は増加したが、要の主力取引先からの受注量が減少している。
- ・大型物件受注に伴い、一時的に資金繰りが厳しくなる局面があったが、恵庭市の制度融資を利用させていただき大変助かりました。・前年並みに推移している状況。

### 【商業】

- ・賀状印刷自粛により売上減少
- ・昨年は1件の大口受注がありましたが、今期はほぼ例年通りの実績。例年に近い実績であり、特別大口契約取引もなく見込通りです。これ以上値上げ・人材不足・競合他社との低価格競争が続くと、薄利な営業をしなければならず営業経営が成り立たない。
- ・11月に入っての大雪で、修理・販売と増えて忙しくなりました。総売り上げは例年に届かない。
- ・人件費のアップにより利益が減少している

### 【サービス業】

- ・秋口からの仕事が例年より少なかったため
- ・私の業種は7月～12月頃はほとんど売上がないので何とも言えません

### 【建設業】

- ・ 1～3月は特段目立つ要素は無く、減少方向と考えられる。R8年度以降の起爆剤はファイターズ2軍誘致しかない。
- ・ R8. 1～3月の売上は降雪状況により変動。
- ・ 4月新年度に向け公共工事受注に向け活動していく。資材1月・4月に15～20%値上げ、民間事業所見積提出物件再見積もり提出していく。
- ・ 法改正により着工遅れが生じ、結果的には売上高はあまり変わらずです。
- ・ 寒い時期はどうしようもなく仕事が減ります。1月～3月までは特に大変です。内装工事ありませんので。

### 【工業】

- ・ 値上げによる受注減
- ・ ラビダスの影響はありません。
- ・ 物価高により消費マインドが冷え込み、購買意欲に影響がありそうです。
- ・ 本州（特に関東方面）から工事などの引合がこの数年で多く来ている。永年やってきた実績が認められてありがたい反面、なかなかそこまで行けない現実もあり、判断が難しい。
- ・ 昨年から引き続き材料費等の値上げによりコストアップが続いている。来中貿易の影響もある。
- ・ 前年並みの見通しであるが今後は原材料や人件費の上昇が考えられる

### 【商業】

- ・ 官庁契約において、大手業者と異業種業者・道外競合他社との低価格な契約が多くなっている。  
現況見込では、売上増が見込めず前年割れ売上予測で計画しており収益も減益見込です。
- ・ 春の商品、大型店との競争がどうなるのか
- ・ 人口が増えてくれて、家族単位の移住が増える事を願ってます。

### 【サービス業】

- ・ 直接には関係のない業界ですが、人口増に伴う需要は増加すると思われます。弊社の弱点は宣伝力にあります。これを改善して行く方法を構築していかなければと考えております。
- ・ 冬の仕事は雪次第ですが例年通りの予想。
- ・ 外国の方の来店が増加。
- ・ 生産者の高齢化にともなう減少は続いています。