

恵庭商工会議所
役員・議員並びに会員の皆様へ

恵庭商工会議所

恵庭市内景況（マインド）調査へのご協力のお礼について

毎々、標記調査にご協力を頂きまして、誠にありがとうございます。つきましては、前回調査の集計結果概要について、以下の通りご報告申し上げます。詳細やご不明な点等がございましたら、商工会議所（TEL 34-1111：経営支援課）までお気軽にお問い合わせください。

サンプル数の状況

調査年月	調査数	回答数	商業	工業	建設業	サービス業
R7.1月	195	93	22	29	26	16
		47.69【%】	23.7%	31.2%	27.9%	17.2%

（注）※ D.I値（景況判断指数）について

D. I. とは、ディフュージョン・インデックス（Diffusion Index）の略で、「増加」・「上昇」・「好転」したとする企業割合から、「減少」・「低下」・「悪化」したとする企業割合を差し引いた値です。

$$D.I = (\text{増加・好転などの回答割合}) - (\text{減少・悪化などの回答割合})$$

【 業況・採算：（好転）－（悪化） 売上：（増加）－（減少） 】

～ 本件に関する
お問い合わせ先 ～

※ 印刷の不鮮明等がございましたら、
お気軽にお問い合わせください。

〒 061-1444

恵庭市京町80番地

恵庭商工会議所 経営支援課

【TEL】

34-1111番

【FAX】

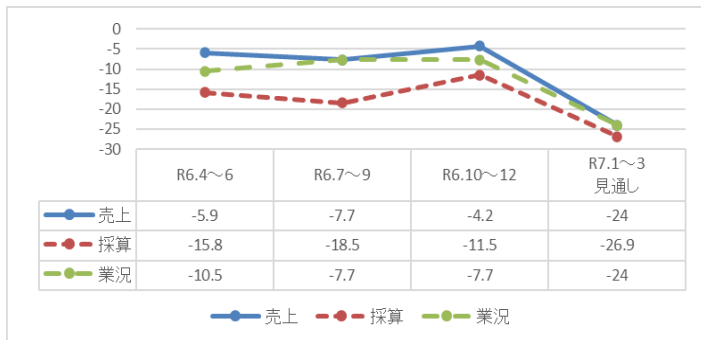
34-0133番

【Eメール】

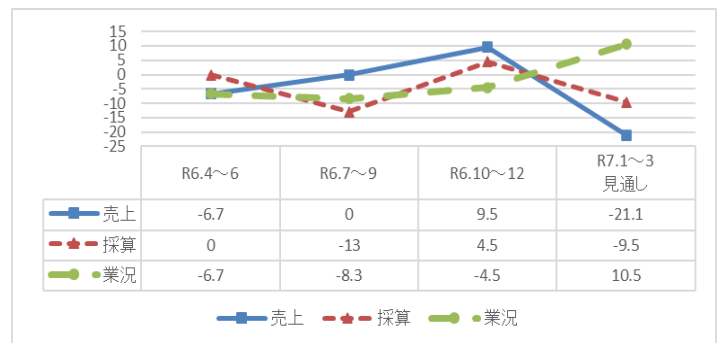
eniwacci@eniwa-cci.or.jp

恵庭市内 産業別 DI 令和6年4月～6月実績、7月～9月実績、10月～12月実績、
令和7年1月～3月見通し

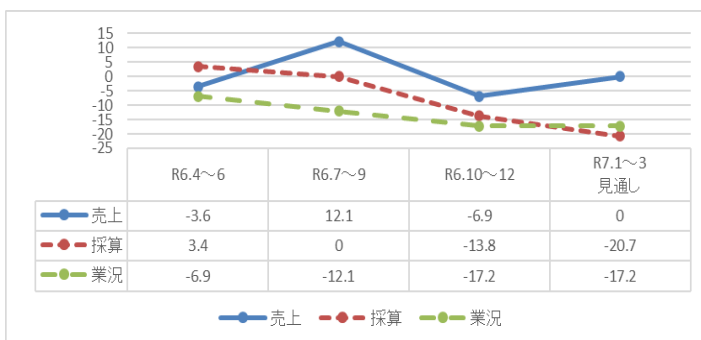
建設業



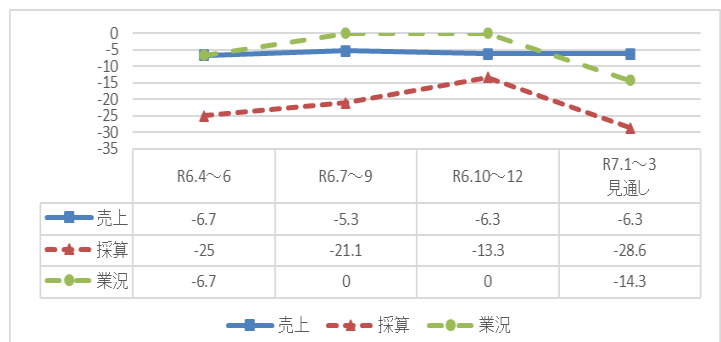
商業



工業



サービス業



【建設業】

- ・ 人手不足により、仕事の遅れ
- ・ ラピダスの影響はありません
- ・ 外的要因ばかりではありません
- ・ 資材、燃料、人件費の高騰（特に人件費で人手不足でかなり高騰している）が受注価格に反映しきれない。国の設計労務単価も上がってはいるが、現実の単価には全然追いついていない。
- ・ 11月、12月は、塗装業界は受注がありませんので、市の内部の仕事でも出してくだされれば良いかなと思います。

【工業】

- ・ 本州での大型物件受注などで前年比実績10%ほどの増加となっているが、人材不足などで受注を断念せざる得ないのが残念。
- ・ 仕入単価上昇により収益の減少がある。経費増も要因（光熱費、人件費等）
- ・ 新製品が順調に増加したことにより売上が上昇した
- ・ 落ち着いている
- ・ 値上げが続いているため減少

【商業】

- ・ 売上増にはなっていますが、仕入単価と運送経費が思う価格に反映できない。競合大手企業に対抗するには低利益になる
- ・ 受注量の減少、価格の上昇、業績悪化
- ・ 販売単価が上がり、利益はなんとか確保できてる感じだけど、来店のお客様数が減って1～3月が心配。
- ・ 防衛省の予算が多く出ていた
- ・ 仕入原価の大幅な上昇、人件費の上昇による、利益の減少。値上げしても追いつかず、顧客の買い控えもあり、厳しい状況にある。

【サービス業】

- ・ 土地価額、建築費の高止まり傾向の中、中古住宅市場が活発です。市外からの大手業務や新規参入の同業者との競争が激化しています。
- ・ 小幅な値上げと受注先を増やしてなんとか売上を確保しているが、人件費や仕入価格の上昇で利益が十分に出ない。ラピダスの影響は皆無。
- ・ 商業施設における業務依頼は例年通り受注したものの公共事業、除排雪に関する仕事は減少。
- ・ 学生数の減少

【建設業】

- ・仕入が高くなり、又燃料の価格上昇等です。
- ・冬期間はやはり建設業としては、受注減はあきらめてる感がある。
- ・ラピダスの影響はありません
- ・冬季間は北海道で仕事がないので、出張で本州へ行くが、外注費、人件費が上がりすぎていて利益を確保できない。
- ・降雪が少ないため、除雪関係の見通しがたたない。
- ・塗装業界は天候（雪）に左右される業種なので、受注はほとんどありません。

【工業】

- ・大型プロジェクトなどで多くの引き合いをいただくが、自社、協力会社ともに人材不足で客先の要望に応えられない
- ・景況感前は前期と変わらない見通し。
- ・現在半導体市場が上向きで、2025年も成長が見込まれる。当社もAI、データセンサー、イメージセンサー向けなど企業産業に注力していく
- ・地域における優秀人材の確保が難しくなっている感覚を受けております（特に若年層）

【商業】

- ・昨年1～3月の諸官庁への売上が好調でしたが、今年度は値上、商品不足がどう影響するかですが、営業人員の1名増に期待してる。
- ・今後も好転が見込めそうにない
- ・近くにヤマダ電機が来る。毎年なんだけど、1月～3月は売上げが落ちる。
- ・冬なのに雪が遅く、客足が伸びない
- ・3月中過ぎから商売が動き出すので予想がつきません。

【サービス業】

- ・資材等の高騰が続く中、がんばって「不変」の状態。好転にするのは大変です。
- ・従業員不足による売り上げの減少、雪不足による収入減。いい所がありません。経費削減につとめています。
- ・18歳人口の減少が大きな要因である
- ・ラピダス関係の影響はありません。清掃をはじめとして一定の需要はあるが人員が不足しており、売上拡大が出来ない状態です。