



第3回

恵庭まちゼミ

開催期間

2024 11.1 FRI >> 11.30 SAT

受講は
無料です。

お店が
教室になる。

楽しむ

楽しく学び
遊びに役立つ講座

食べる・飲む

美味しく食べて飲んで
学べる講座

健康

健やかな毎日
に関する講座

きれい

美容・きれいに
関する講座

学ぶ

知識・知恵を
学べる講座

まちゼミはお店の人が講師となり、
プロならではの知識や情報、コツを教えてくれる
少人数制のミニ講座です。 ※販売・勧誘はありません



申込受付
開始

10.26 SAT

受講
無料

STEP 1

ゼミを選ぶ

チラシを見て
受講したい講座を選ぶ



STEP 2

申し込む

お店に電話・webで
申し込む



STEP 3

参加する

時間・場所を間違えない
ようご注意ください



- 記載の申し込み受付日より受講受付を行います。(受付開始期日厳守) ●申し込みは受付時間内をお願いします。(受付初日は電話回線の混雑が予想されます)
- 定員になり次第締め切らせていただきます。但し、講座によっては内容変更や抽選で受付される講座もあります。
- 受講対象者が限定されている講座があります。詳細は申し込み時にご確認下さい。●各講座とも、申し込みの際に持ち物をご確認下さい。
- 講座内容によっては材料費がかかります。●講座会場での受講者に対する営業活動や勧誘はご遠慮下さい。

主催：恵庭商工会議所 お問い合わせ：TEL.0123-34-1111

1 新聞を使ってコミュニケーションをとる「まわしよみ新聞」をつくろう



11月15日(金)

13:30~14:30

気になった記事を切り抜いて紹介しあい、それを1枚の紙に貼って新聞をつくります。また、情報を交換してコミュニケーションを図ります。

- 対象/どなたでも ●定員/4名
- 材料費/不要 ●持ち物/不要

会場/おたに新聞販売所 講師/尾谷敏利



- 受付時間/9:00~17:00 (土日祝は12:00まで)
- 定休日/1月2日

申し込みQR

株式会社 おたに新聞販売所 住吉町2丁目1-1

2 遊んで知ろう! 世界のボードゲーム講座



11月3日(日)・4日(月)・17日(日)・23日(土)

10:00~11:30・13:00~14:30 (各日2回)

最近人気のボードゲーム。詳しく知らない方にオススメ! ボードゲーム歴30年の店長解説。自分に合ったゲーム選びや注意点を遊びながら学ぶ体験会!

- 対象/5才以上のお子様と保護者・大人のみのお申込み可
- 定員/各5名 ●材料費/不要 ●持ち物/不要

会場/こみゅゲームズつねまるくん 講師/福家基記

- 申し込み 090-9527-2947 ●受付時間/10:00~20:00
- 定休日/日曜日・祝日

こみゅゲームズつねまるくん 恵み野西6丁目22-3

3 キャンプ場でDIY わくわく体験



11月2日(土)・9日(土)・16日(土)

14:00~15:00

キャンプやレジャーで使えるものづくり体験をしてみませんか? 薪割りや簡単なイスづくりなどに挑戦し、思い出をつくりましょう。

- 対象/小学4年生以上 ●定員/各6名
- 材料費/500円 ●持ち物/楽しむ気持ち

会場/TCS Village キャンパーズエリア恵庭 講師/高橋将大

- 申し込み 090-8273-7937 ●受付時間/11:00~18:00
- 定休日/不定休

TCS Village キャンパーズエリア恵庭 盤尻307-1

4 バレエの見方、楽しみ方



11月2日(土)・16日(土)

14:00~15:00

スマートフォンを使って、バレエの見方、楽しみ方、拍手のタイミングなどをお伝えします。バレエ用品も見ることができます。

- 対象/どなたでも (2日のみ子供可) ●定員/5名
- 材料費/不要 ●持ち物/スマートフォン

会場/中村和子バレエスタジオ 講師/中村和子

- 申し込み 090-3018-1793 ●受付時間/指定なし
- 定休日/月曜日・木曜日

中村和子バレエスタジオ 京町70 友保ビル3F

5 スキーメンテナンス・WAX 講習会



11月16日(土)・23日(土)・30日(土)

14:00~15:00 (お時間が都合つかない場合はお気軽にご連絡ください)

スキーシーズン前に良く滑るスキー板、スノーボード板を用意するためのメンテナンス講座です。

- 対象/どなたでも ●定員/各5名
- 材料費/不要 ●持ち物/不要

会場/ナリタスポーツ 講師/川原淳一

- 申し込み 0123-33-3770 ●受付時間/10:00~18:00
- 定休日/水曜日・日曜日

ナリタスポーツ 泉町62番地

6 簡単! アウトドア体験



11月10日(日)

13:00~14:30

まだ間に合う! これからがキャンプシーズン! 薪割りや火起こし体験を行います。キャンプ好きな管理人と防災にも役立つアウトドアと一緒に楽しみませんか?

- 対象/どなたでも ●定員/10名
- 材料費/不要 ●持ち物/軍手

会場/メイプルキャンプ場 講師/廣岡孝規

- 申し込み 0123-39-3345 ●受付時間/10:00~19:00
- 定休日/なし

メイプルキャンプ場 西島松576-1

7 親子お菓子教室



11月5日(火)

16:00~17:00

親子でワイワイ、楽しい、美味しいお菓子作りをICHIEスタッフと一緒に。ご参加をお待ちしております。

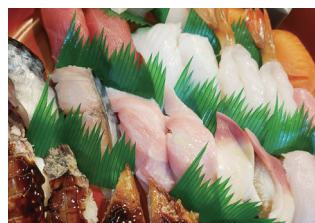
- 対象/1組あたり保護者1名、お子様1名のペア ●定員/4組
- 材料費/不要 ●持ち物/エプロン・三角巾

会場/ICHIE Flower&sweets 講師/村上 淳

- 申し込み 0123-25-5783 ●受付時間/10:00~19:00
- 定休日/月曜日・火曜日

ICHIE Flower&sweets 柏木町3丁目1-6

8 寿司の基本・おいしい握り方教室



11月23日(土)・24日(日)

11:00~12:00

寿司の基本である握り寿司の作り方を学んでみませんか? ご飯の握り方やネタの乗せ方を実演しながら指導します。※握った寿司を試食する時間を含みます。

- 対象/どなたでも ●定員/各6名
- 材料費/1,000円 ●持ち物/エプロン

会場/浪花 亀すし 講師/坂口英雄・坂口航大

- 申し込み 080-7202-0334 ●受付時間/17:00~21:00
- 定休日/不定休

浪花 亀すし 栄恵町46

9 初めての日本酒 飲み比べ講座



11月17日(日)

16:00~16:45

日本酒ってどんなイメージですか? 「美味しくない」「悪酔いする」などの良くないイメージがある方、ぜひ、小ばちゃんでご用意する日本酒を味わってみてください。日本酒の概念が変わります。

- 対象/20歳以上 ●定員/6名
- 材料費/1,000円 ●持ち物/不要

会場/居酒屋 小ばちゃん 恵み野店 講師/富塚裕一・松崎秀行

- 申し込み 0123-36-2266 ●受付時間/15:00~17:00
- 定休日/月曜日

居酒屋 小ばちゃん 恵み野店 恵み野西1丁目23-10

10 新しいドリップコーヒーのいれ方!



11月6日(水)・7日(木)

14:30~15:30

お家でも簡単に実践できる新しいドリップコーヒーのいれ方をお教えいたします。

- 対象/どなたでも ●定員/各3名
- 材料費/1,000円 ●持ち物/不要

会場/FORTUNA COFFEE 講師/福岡 透

- 申し込み 050-8880-7435 ●受付時間/10:00~19:00
- 定休日/月曜日

FORTUNA COFFEE 栄恵町1丁目2 レジデンスアルファ1階B

11 異なるコーヒーフィルターで飲み比べ



11月7日(木)・14日(木)・21日(木)・28日(木)
16:00~17:00

コーヒーを抽出する際、フィルターの違いでどのように味がかわるのか飲み比べをしてみましょう。

- 対象/どなたでも ●定員/各3名
- 材料費/300円 ●持ち物/不要

会場/ミモザの園 & Café La Libeté 講師/高橋宏武

申し込み 0123-25-8028

●受付時間/11:00~17:00
●定休日/火曜日

ミモザの園 & Café La Libeté 黄金南4丁目11-16

12 キックボクシングでエクササイズ



11月6日(水)・13日(水)・20日(水)・27日(水)
14:00~15:00

初心者大歓迎!
健康推進・ダイエット・ストレス解消のために、気軽に楽しくキックボクシングをしてみませんか?

- 対象/女性 ●定員/各8名 ●材料費/不要
- 持ち物/タオル・飲み物・動きやすい服装

会場/kickboxing gym SHINYUUKI+ 講師/上野滋也・上野空大

申し込み 090-6873-1882

●受付時間/10:00~21:00
●定休日/日曜日・祝日

kickboxing gym SHINYUUKI+ 黄金北4丁目13-11

13 お肌と心を整える「はじめての美容鍼」



11月15日(金)・22日(金)・27日(水)
13:00~14:00

初めての方でも安心のミニ美容鍼体験と、お悩み別のお灸セルフケア(顔のむくみ対策、目の疲れなど)をレクチャーします。

- 対象/女性 ●定員/各2名
- 材料費/1,000円 ●持ち物/不要

会場/ナツメ堂鍼灸院 講師/久保大輔・野原めぐみ

申し込み 0123-21-8988

●受付時間/10:00~20:00
●定休日/日曜日・祝日

ナツメ堂鍼灸院 駒場町1丁目1-3 LINEからも申し込みます→



14 ツボを使ったお灸のセルフケア



11月7日(木)・19日(火)・24日(日)

7日/11:00~12:00・19日/11:00~12:00・24日/10:00~11:00
ツボにお灸をし身体のケアをご紹介します!また、お灸を用いた体の反応や、お灸の文化について様々な角度からみてみましょう!鍼灸のご相談も承ります。

- 対象/どなたでも ●定員/各4名
- 材料費/100円 ●持ち物/不要

会場/よねたはり灸治療院 講師/米田圭佑

申し込み 0123-66-9110

●受付時間/9:30~20:00
●定休日/日曜日・祝日午後

よねたはり灸治療院 黄金中央1丁目2-11

15 素敵に暖かく、ストール・マフラーの結び方



11月28日(木)
13:30~14:30

簡単な基本の結び方を覚えていただき、それからアレンジしていきます。マンツーマンなので楽しくしっかり覚えられます。

- 対象/女性 ●定員/5名 ●材料費/不要
- 持ち物/今使っているご自身のマフラー・ストール

会場/プチ・ビジュール 講師/伊藤富美子

申し込み 0123-32-3091

●受付時間/10:30~18:00
●定休日/火曜日・第2水曜日

プチ・ビジュール 緑町1丁目7-12

16 不器用さんでも大丈夫!スタイリング講座



11月6日(水)・14日(木)・22日(金)

11:00~15:00の間でご都合の良い時間(講座は1時間予定)
普段のスタイリングをひと手間で素敵に。

- 対象/女性 ●定員/各2名 ●材料費/不要
- 持ち物/普段お使いのドライヤー・アイロンなど

会場/Rise hair 講師/高堰陽子・伊藤まみ

申し込み 0123-29-7271

●受付時間/10:00~18:00
●定休日/土曜日・日曜日

Rise hair 駒場町2丁目4-17

17 初めての! 積立投資まるわかり講座



11月8日(金)・13日(水)・18日(月)
13:00~14:00

進学費用のため、老後生活資金のためなど、人生設計に役立つ積立投資。まずは知ってみたい!という方向けの、積立投資まるわかり講座です!

- 対象/18歳以上 ●定員/4名
- 材料費/不要 ●持ち物/不要

会場/アクサ生命保険(株) 恵庭分室 講師/相馬伸太郎

申し込み 0123-32-2694

●受付時間/9:15~17:00
●定休日/土曜日・日曜日・祝日

アクサ生命保険(株) 恵庭分室 京町80番地 恵庭商工会議所会館



こちらからも申し込みます

18 日本刀を知ってみよう、持ってみよう!



11月13日(水)・14日(木)・15日(金)
13:00~14:30

日本刀の歴史と成り立ち、扱い方や諸作法などを実際の日本刀を通して学びませんか?袋竹刀や木刀を使用するワークショップも行います。

- 対象/15歳以上 ●定員/各3名
- 材料費/500円 ●持ち物/動きやすい服装でお願いします

会場/蝦夷桔梗屋 講師/牧田佳之

申し込み 090-9435-4640

●受付時間/9:00~20:00
●定休日/不定休

蝦夷桔梗屋 島松本町4丁目12-4

19 牧場体験



11月3日(日)・17日(日)・24日(日)
各日/10:00~12:00 ※雨天時不可(別日あり)

- 馬の馬房・ヤギ部屋そうじ ●えさやり・水やり
- 馬のブラッシング
- ★親子の受講もOKです!

- 対象/小学生以上 ●定員/各10名 ●材料費/300円
- 持ち物/長靴・手袋・汚れてもよい服装

会場/M's stable 講師/湊 譲

●受付時間/8:30~17:00
●定休日/なし

申し込みQR

M's stable 中央318-1



20 遺言書とじょうずな相続



11月10日(日)
14:30~15:30

遺言書の書き方を説明します。困難な相続も遺言書で解決できます。お気軽にご参加ください。

- 対象/どなたでも ●定員/10名
- 材料費/不要 ●持ち物/筆記用具

会場/えにあす2階 キッチンスタジオ(恵庭市緑町2丁目1-1) 講師/一田孝男

申し込み 080-5594-4261

●受付時間/10:00~16:00
●定休日/土曜日・日曜日・祝日

行政書士 かずた事務所 恵み野南3丁目8番13

(定休日は事前予約で対応可能)

21 洗車では取れない汚れを取るワザを教えます



11月9日(土)

13:00~14:30

普通の洗車では取れない鉄粉・ガラスの油膜を除去するワザを伝授します!

※当店の車両で体験していただきます

- 対象/自家用車をお持ちの方、又は購入予定の方
- 定員/3名 ●材料費/不要 ●持ち物/不要

会場/KeePer Pro 恵庭駅前店 講師/向井志穂

申し込み 080-4455-7328 ●受付時間/9:00~18:00 ●定休日/日曜日

KeePer Pro 恵庭駅前店 緑町2丁目3-4

22 ラッピングを学ぶ



11月7日(木)

10:00~11:30

包装のしかたには用途ごとに違いがあります。ご家庭でも出来る方法をレクチャーしますのでお役立ていただきたいと思ひます。

- 対象/どなたでも ●定員/4名
- 材料費/不要 ●持ち物/不要

会場/シヨップ酒蔵・シャディサラダ館 講師/伊藤由里絵

申し込み 0123-33-5600 ●受付時間/9:00~18:00 ●定休日/火曜日

シヨップ酒蔵・シャディサラダ館 緑町2丁目3-4

23 算数や計算を楽しく学んで、苦手意識をなくそう!



11月13日(水)

15:00~16:00

恵庭で40年間進学塾を運営してきた中で、中学校に入学してから授業についていけない生徒も多く見てきました。算数や数学を苦手としないためのコツなどを、簡単な練習やゲームと一緒に学びましょう。

- 対象/小学生と保護者の方 ●定員/5名
- 材料費/不要 ●持ち物/筆記用具

会場/北友学習会 講師/笹森 勇

申し込み 0123-34-5328 ●受付時間/13:00~18:00 ●定休日/日曜日・祝日

北友学習会 本町163番地

24 今からはじめる (新) NISA



11月7日(木)・12日(火)・20日(水)

17:15~18:30

新しいNISAが話題になっています。将来の年金準備のためだけではなく子孫様の成長やご自身の趣味のため、未来に楽しみを!聞いてみましょう!

- 対象/18才以上 ●定員/各5名
- 材料費/不要 ●持ち物/不要

会場/北洋銀行 恵庭中央支店 講師/水澤ゆか・板垣陽子

申し込み 0123-33-3111 ●受付時間/9:00~17:00 ●定休日/土曜日・日曜日・祝日

北洋銀行 恵庭中央支店 漁町17番地

25 相続について知っておきたいこと



11月23日(土)

10:00~11:30

相続とはなにか。それに関する税金などについて、わかりやすく説明します。

- 対象/どなたでも ●定員/10名
- 材料費/不要 ●持ち物/不要

会場/えにあす会議室2 (恵庭市緑町2丁目1-1) 講師/前田泰則

申し込み 011-398-6270 ●受付時間/9:00~17:00 ●定休日/土曜日・日曜日・祝日

前田泰則税理士事務所 札幌市清田区平岡1条1丁目7-1 長岡ビル2F

26 知っておきたい! 相続手続き



11月21日(木)

14:00~15:00

生前対策及び死後手続きについて、分かりやすく説明します。自分・ご家族のため、この機会に学んでおきませんか?

- 対象/どなたでも ●定員/4名
- 材料費/不要 ●持ち物/不要

会場/盛 直樹行政書士事務所 講師/盛 直樹

申し込み 090-6440-1458 ●受付時間/10:00~19:00 ●定休日/なし

盛 直樹行政書士事務所 幸町2丁目10番2号

11月 開催日カレンダー

日	月	火	水	木	金	土
<p>楽しむ 楽しく学び 遊びに役立つ講座</p>	<p>食べる・飲む 美味しく食べて飲んで 学べる講座</p>	<p>健康 健やかな毎日 に関する講座</p>	<p>きれい 美容・きれいに 関する講座</p>	<p>学ぶ 知識・知恵を 学べる講座</p>	1日	<p>2日</p> <ul style="list-style-type: none"> 3 キャンプのお仕事体験 4 バレエの見方、楽しみ方
<p>3日(文化の日)</p> <ul style="list-style-type: none"> 2 遊んで知ろう!世界のボードゲーム講座 19 牧場体験 	<p>4日(振替休日)</p> <ul style="list-style-type: none"> 2 遊んで知ろう!世界のボードゲーム講座 	5日	6日	7日	8日	9日
<p>10日</p> <ul style="list-style-type: none"> 6 簡単!アウトドア体験 20 遺言書とじょうずな相続 	11日	12日	13日	14日	15日	16日
<p>17日</p> <ul style="list-style-type: none"> 2 遊んで知ろう!世界のボードゲーム講座 9 初めての日本酒 飲み比べ講座 19 牧場体験 	18日	19日	20日	21日	22日	23日(勤労感謝の日)
<p>24日</p> <ul style="list-style-type: none"> 8 寿司の基本・おいしい握り方教室 14 ツボを使ったお灸のセルフケア 19 牧場体験 	25日	26日	27日	28日	29日	30日