

恵庭商工会議所
役員・議員並びに会員の皆様へ

恵庭商工会議所

恵庭市内景況（マインド）調査へのご協力のお礼について

毎々、標記調査にご協力を頂きまして、誠にありがとうございます。つきましては、前回調査の集計結果概要について、以下の通りご報告申し上げます。詳細やご不明な点等がございましたら、商工会議所（TEL 34-1111：経営支援課）までお気軽にお問合せください。

サンプル数の状況

調査年月	調査数	回答数	商業	工業	建設業	サービス業
H30.07月	140	83	16	29	20	18
		【59.3%】	19.3%	34.9%	24.1%	21.7%

(注) ※ D.I値（景況判断指数）について

D. I. とは、ディフュージョン・インデックス (Diffusion Index) の略で、「増加」・「上昇」・「好転」したとする企業割合から、「減少」・「低下」・「悪化」したとする企業割合を差し引いた値です。

$D.I = (\text{増加・好転などの回答割合}) - (\text{減少・悪化などの回答割合})$

【 業況・採算：(好転) - (悪化) 売上：(増加) - (減少) 】

～ 本件に関するお問い合わせ先 ～

※ 印刷の不鮮明等がございましたら、お気軽にお問い合わせください。

〒061-1444

恵庭市京町80番地

恵庭商工会議所 経営支援課

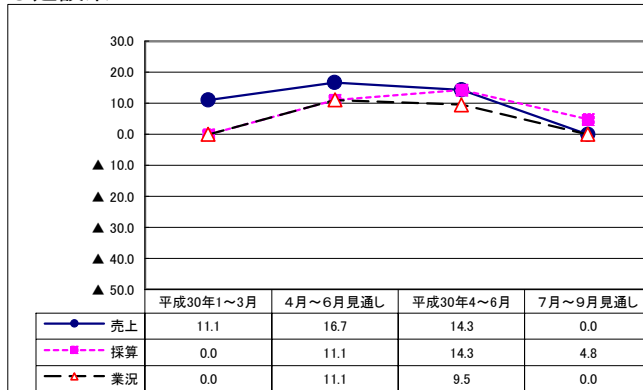
TEL 34-1111番

FAX 34-0133番

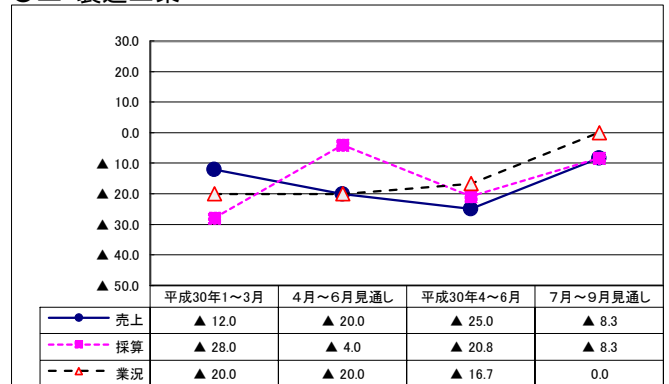
Eメール eniwacci@eniwa-cci.or.jp

恵庭市内産業別 DI 推移の状況

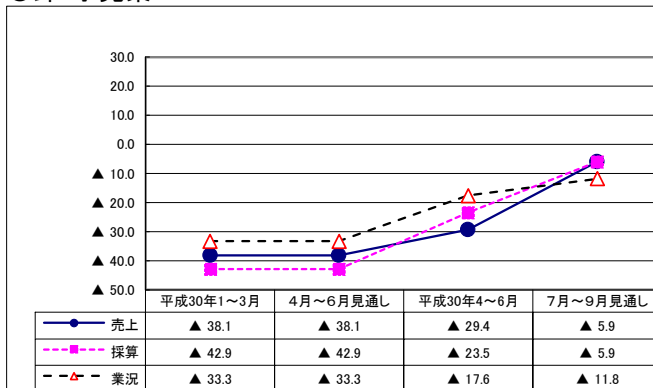
●建設業



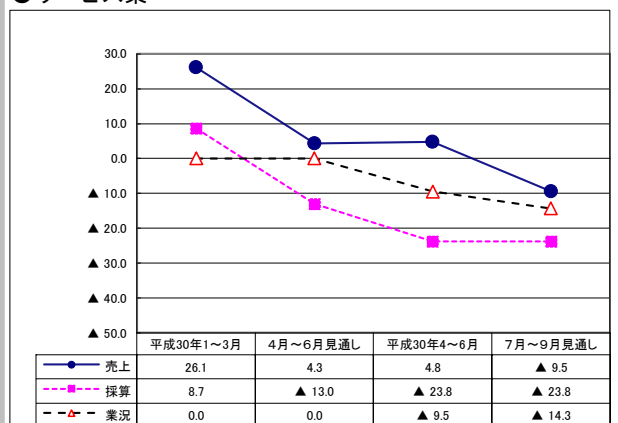
●工・製造工業



●卸・小売業

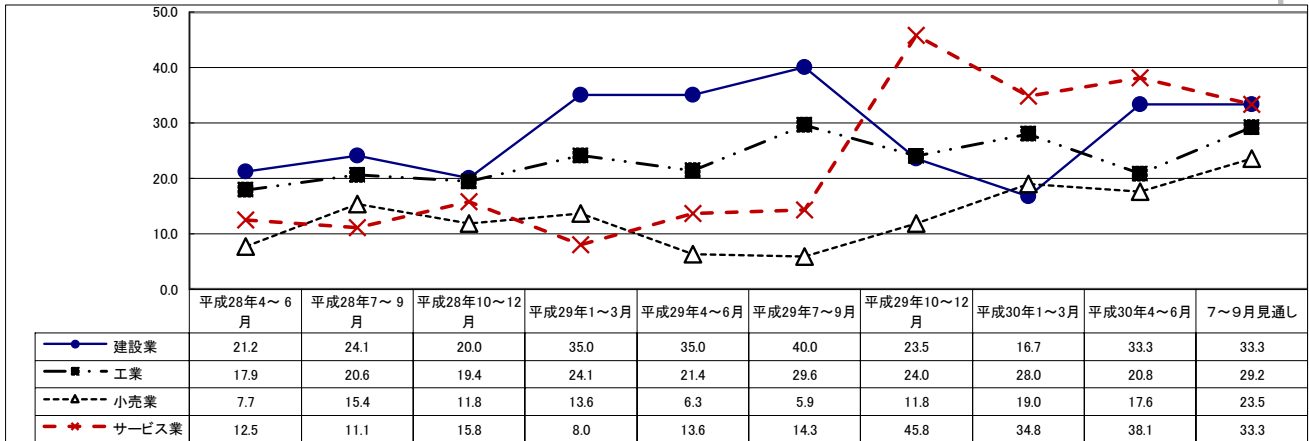


●サービス業



恵庭市内産業別DI(実績平成28年04月～)推移の状況

●従業員の状況の推移



～ 自由記述ご回答 ～

≪ H30年4月～6月の実績：昨年と比べて ≫

【製造業】

- ・ 原材料、物流コストの高騰により製造原価が上昇しているが、コストダウン、生産性改善活動により採算ベースをキープしている。
- ・ 繰越物件により、売上高は去年よりも高い。また、日高災害による官庁物件がピークを迎えているが、利益は見込めない状況。
- ・ 第1四半期はほぼ前年並みで推移。求人募集を行っても全く募集がなく、先行きに不安を感じている。
- ・ 4～6月予算通り販売

【卸売業】

- ・ 例年以上に4月と6月の売上及び収益が好調だった昨年をも上回りました。ただ7月～9月に同様の売上と収益が見込めるかは？です。

【小売業】

- ・ インターネットとか大型店におされ、天気も悪く新車が売れないので、売り上げが少ない

【サービス業】

- ・ 売上の的には上昇しておりますが、高齢化と人材不足が深刻で、求人を出しても反応がなく、先々の展開に不安が残ります。人材確保のため人件費は上昇しており、採算は悪化しています。

～ 自由記述ご回答 ～

≪ H30年7月～9月の見通し：昨年と比べて ≫

【建設業】

- ・ 特に変わらないと思います。

【製造業】

- ・ 天候と仕入れ単価次第
- ・ 4月～6月と同じ。
- ・ 官庁物件が続くため、売上はやや増えるかも知れない。ただし、原材料の値上がりもあり、利益率は厳しい。
- ・ 前年同期はかなり物件が集中していたが、今期は後半にズレ込んでいる案件が多く下降見込み

【卸売業】

- ・ 今年は7月～8月が目標を達成させるには難しい状況です。9月に期待をかけています。

【小売業】

- ・ 昨年は大きい物件があったので

【サービス業】

- ・ 仕事量は増加見込み。人材不足は慢性的になる見込みです。休日は確保しつつ、労働条件はかなり良い待遇になってきているのですが…、厳しい現実です。